

# IB IL 24 PWR IN/2-F-PAC - Module d'alimentation



2862136

<https://www.phoenixcontact.com/fr/produits/2862136>

Veillez tenir compte du fait que les données affichées dans ce document PDF proviennent de notre catalogue en ligne. Vous trouverez les données complètes dans la documentation utilisateur. Nos conditions générales d'utilisation des téléchargements sont applicables.



Module d'alimentation Inline, complet avec accessoires (connecteur et champ de repérage), 24 V DC, avec fusible (tension principale et de segment)

## Avantages

- Alimentation de la tension principale 24 V U<sub>M</sub>
- Alimentation ou mise à disposition de la tension de segment 24 V U<sub>S</sub>
- Voyants de diagnostic et indicateurs d'état

## Données commerciales

Référence	2862136
Conditionnement	1 Unité(s)
Commande minimum	1 Unité(s)
Clé de vente	DRI121
Product key	DRI121
Page catalogue	Page 111 (C-6-2019)
GTIN	4017918894634
Poids par pièce (emballage compris)	83,3 g
Poids par pièce (hors emballage)	59 g
Numéro du tarif douanier	85389099
Pays d'origine	DE

## Caractéristiques techniques

### Dimensions

Dessin coté	
Largeur	12,2 mm
Hauteur	119,8 mm
Profondeur	71,5 mm

### Interfaces

#### Bus local Inline

Nombre d'interfaces	2
Type de raccordement	Distributeur de données Inline
Vitesse de transmission	500 kBit/s / 2 MBit/s

### Propriétés du système

#### Module

Code ID (déc)	none
Code ID (hex)	none
Longueur de répertoire	0 Bit
Besoin en données de paramétrage	0 Octet
Besoin en données de configuration	0 Octet

### Propriétés du produit

Type de produit	Composants E/S
Gamme de produits	Inline
Type	modulaire
Nombre de connecteurs	1
Propriétés particulières	24 V DC
	$U_M, U_S$
	avec fusible ( $U_M, U_S$ )

#### Propriétés d'isolation

Classe de protection	III (CEI 61140, EN 61140, VDE 0140-1)
----------------------	---------------------------------------

### Propriétés électriques

Section contrôlée	Alimentation 5 V du bus interstation entrant / alimentation 7,5 V (logique de bus) 500 V AC 50 Hz 1 min.
-------------------	--

	Alimentation 5 V du bus interstation sortant / alimentation 7,5 V (logique de bus) 500 V AC 50 Hz 1 min.
	Alimentation 7,5 V (logique de bus) / alimentation 24 V (périphérie) 500 V AC 50 Hz 1 min.
	Alimentation 24 V (périphérie) / terre fonctionnelle 500 V AC 50 Hz 1 min.
Circuit de protection	Protection contre l'inversion de polarité, les surtensions
Fusible	SI 5 x 20 6, 300 AT (compris dans la fourniture)

## Alimentation

Tension logique $U_L$	7,5 V DC
Tension périphérique	24 V DC
Plage de tension périphérique	19,2 V DC ... 30 V DC (incl. toutes les tolérances, incl. ondulation)
Ondulation résiduelle	$\pm \pm 5 \%$
Courant max. absorbé	6 A (8 A)

## Potentiels: Alimentation du circuit principal ( $U_M$ )

Tension d'alimentation	24 V DC (par connecteur Inline)
Plage de tension d'alimentation	19,2 V ... 30 V (incl. toutes les tolérances, incl. ondulation)

## Potentiels: Alimentation du circuit de segments ( $U_S$ )

Tension d'alimentation	24 V DC (par connecteur Inline)
Plage de tension d'alimentation	19,2 V DC ... 30 V DC (incl. toutes les tolérances, incl. ondulation)

## Caractéristiques de raccordement

### Technologie de raccordement

Dénomination connexion	Connecteurs Inline
------------------------	--------------------

### Raccordement du conducteur

Type de raccordement	Raccordement à ressort
Section de conducteur rigide	0,08 mm <sup>2</sup> ... 1,5 mm <sup>2</sup>
Section de conducteur souple	0,08 mm <sup>2</sup> ... 1,5 mm <sup>2</sup>
Section conduct. AWG	28 ... 16
Longueur à dénuder	8 mm

### Connecteurs Inline

Type de raccordement	Raccordement à ressort
Section de conducteur rigide	0,08 mm <sup>2</sup> ... 1,5 mm <sup>2</sup>
Section de conducteur souple	0,08 mm <sup>2</sup> ... 1,5 mm <sup>2</sup>
Section de conducteur AWG	28 ... 16
Longueur à dénuder	8 mm

## Conditions environnementales et de durée de vie

### Conditions ambiantes

Indice de protection	IP20
----------------------	------

# IB IL 24 PWR IN/2-F-PAC - Module d'alimentation



2862136

<https://www.phoenixcontact.com/fr/produits/2862136>

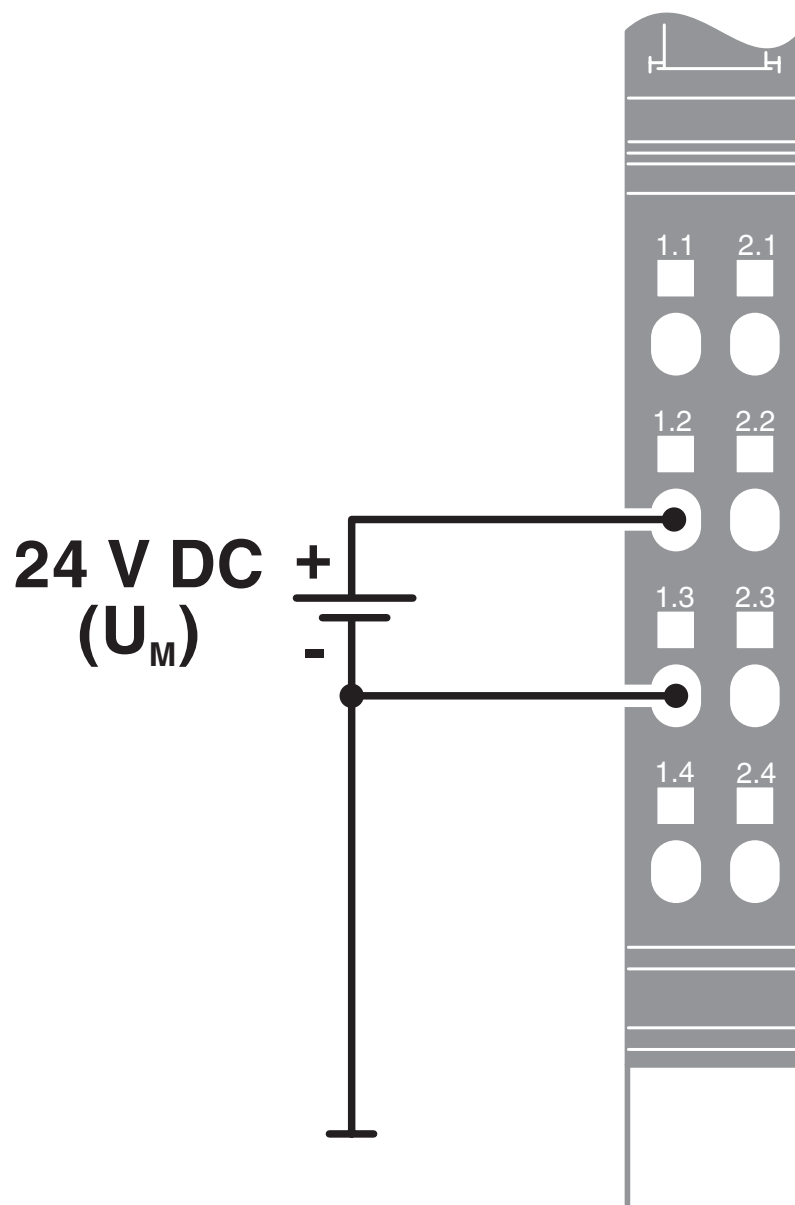
Température ambiante (fonctionnement)	-25 °C ... 55 °C
Température ambiante (stockage/transport)	-25 °C ... 85 °C
Humidité de l'air admissible (fonctionnement)	10 % ... 95 % (selon DIN EN 61131-2)
Humidité de l'air admissible (stockage/transport)	10 % ... 95 % (selon DIN EN 61131-2)
Pression atmosphérique (service)	70 kPa ... 106 kPa (jusqu'à 3000 m d'altitude)
Pression atmosphérique (stockage/transport)	70 kPa ... 106 kPa (jusqu'à 3000 m d'altitude)

## Montage

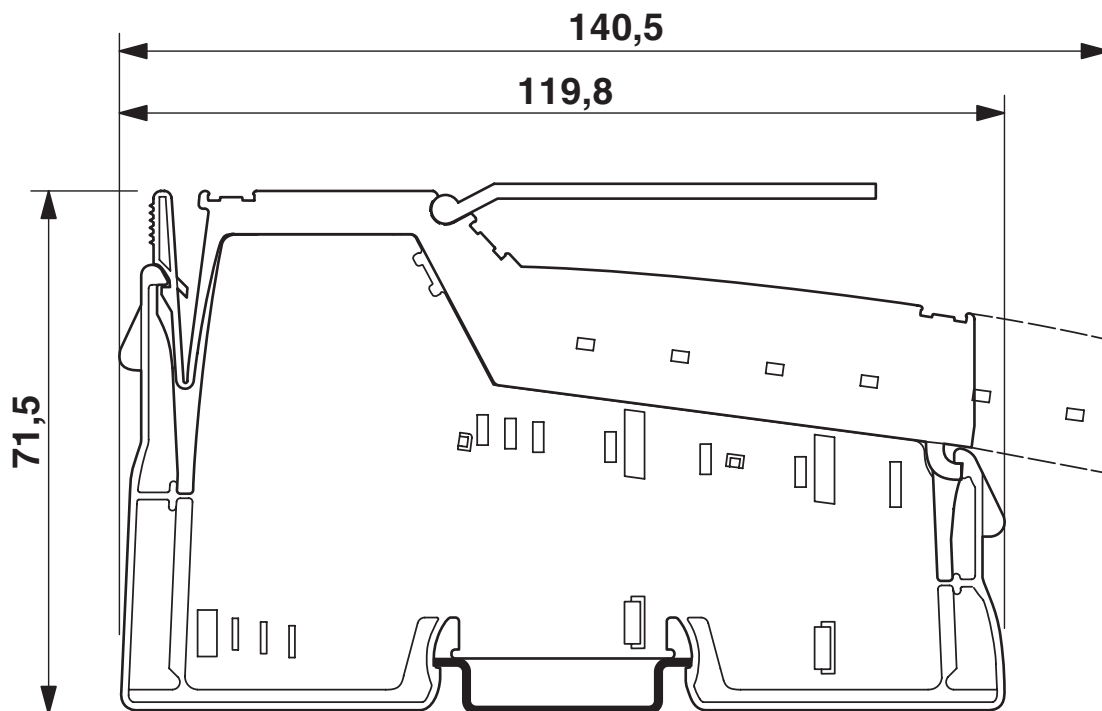
Type de montage	Montage sur profilé
-----------------	---------------------

## Dessins

Dessin de la connexion



Dessin coté



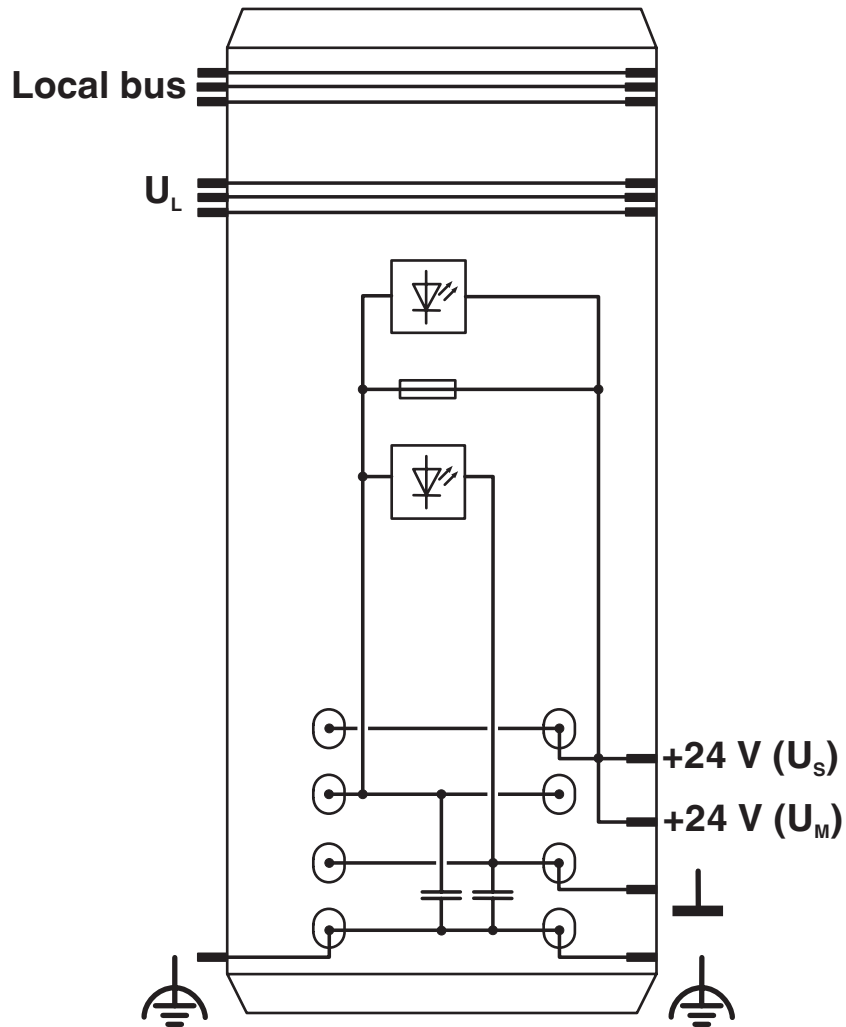
# IB IL 24 PWR IN/2-F-PAC - Module d'alimentation

2862136

<https://www.phoenixcontact.com/fr/produits/2862136>



Schéma fonctionnel



2862136

<https://www.phoenixcontact.com/fr/produits/2862136>

## Homologations

 To download certificates, visit the product detail page: <https://www.phoenixcontact.com/fr/produits/2862136>



**cUL Recognized**

Identifiant de l'homologation: FILE E 140324



**UL Recognized**

Identifiant de l'homologation: FILE E 140324



**DNV GL**

Identifiant de l'homologation: TAA00000BN



**LR**

Identifiant de l'homologation: LR23398855TA



**BV**

Identifiant de l'homologation: 21725/C0 BV

**BSH**

Identifiant de l'homologation: 658a



**RINA**

Identifiant de l'homologation: ELE121121XG

**ABS**

Identifiant de l'homologation: 22-2226444-PDA

**cULus Recognized**



2862136

<https://www.phoenixcontact.com/fr/produits/2862136>

## Classifications

### ECLASS

ECLASS-11.0	27242610
ECLASS-12.0	27242610
ECLASS-13.0	27242610

### ETIM

ETIM 9.0	EC001600
----------	----------

### UNSPSC

UNSPSC 21.0	32151600
-------------	----------

2862136

<https://www.phoenixcontact.com/fr/produits/2862136>

## Conformité environnementale

### EU RoHS

Conforme aux exigences de la directive RoHS	Oui
sauf exceptions mentionnées	7(a), 7(c)-I

### China RoHS

Environment friendly use period (EFUP)	EFUP-E
	Aucune substance dangereuse au-dessus des valeurs limites

### EU REACH SVHC

Indication de substance soumise à autorisation REACH (n° CAS)	Lead(n° CAS: 7439-92-1)
SCIP	e55f390b-cf10-46ed-b85d-e7d81be04181

# IB IL 24 PWR IN/2-F-PAC - Module d'alimentation



2862136

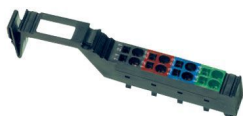
<https://www.phoenixcontact.com/fr/produits/2862136>

## Accessoires

### IB IL SCN-PWR IN-CP - Connecteur Inline

2727637

<https://www.phoenixcontact.com/fr/produits/2727637>



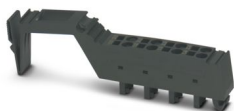
Connecteurs, avec repérage couleur, pour modules Inline d'alimentation et de segmentation

---

### IB IL SCN-PWR IN - Connecteur Inline

2727462

<https://www.phoenixcontact.com/fr/produits/2727462>



Connecteurs, pour modules Inline d'alimentation et de segmentation

# IB IL 24 PWR IN/2-F-PAC - Module d'alimentation

2862136

<https://www.phoenixcontact.com/fr/produits/2862136>



## IB IL FIELD 2 - Champ de repérage

2727501

<https://www.phoenixcontact.com/fr/produits/2727501>

Champ de repérage, largeur : 12,2 mm



---

## ESL 62X10 - Ruban d'étiquettes

0809492

<https://www.phoenixcontact.com/fr/produits/0809492>

Ruban d'étiquettes, Feuille, blanc, vierge, repérable avec : Systèmes d'impression de bureau, CMS-P1-PLOTTER, type de montage: insérer, surface utile: 62 x 10 mm, Nombre d'étiquettes: 72



---

Phoenix Contact 2024 © - Tous droits réservés

<https://www.phoenixcontact.com>

PHOENIX CONTACT SAS

52 Boulevard de Beaubourg Emerainville

77436 Marne La Vallée Cedex 2 France

+33 (0) 1 60 17 98 98

[documentation@phoenixcontact.fr](mailto:documentation@phoenixcontact.fr)