

FL SWITCH 1104-4POE REG - Industrial Ethernet Switch



1473642

<https://www.phoenixcontact.com/fr/produits/1473642>

Veillez tenir compte du fait que les données affichées dans ce document PDF proviennent de notre catalogue en ligne. Vous trouverez les données complètes dans la documentation utilisateur. Nos conditions générales d'utilisation des téléchargements sont applicables.



Unmanaged Switch 1000 REG, 4 Ports RJ45 10/100/1000 Mbit/s, Forme de construction REG selon DIN 43880

Description du produit

Switch Ethernet 8 ports avec 4 ports Power over Ethernet selon 802.3 at, puissance de sortie pouvant atteindre 30 W, pour l'installation de bâtiment au format REG. Avec 4 ports RJ45 au-dessus et en dessous du couvercle de protection contre les contacts accidentels. Avec 4 ports Power over Ethernet selon 802.3 at avec une puissance de sortie jusqu'à 30 W

Avantages

- Forme de construction REG selon DIN 43880
- LED d'état UOP par port
- Autonégociation
- Détection automatique d'appareils alimentés en courant conformément à IEEE-Standard 802.3at ou 802.3af
- Auto-crossing

Données commerciales

Référence	1473642
Conditionnement	1 Unité(s)
Commande minimum	1 Unité(s)
Clé de vente	DNN412
Product key	DNN412
GTIN	4063151884864
Poids par pièce (emballage compris)	287 g
Poids par pièce (hors emballage)	208 g
Numéro du tarif douanier	85176200
Pays d'origine	TW

FL SWITCH 1104-4POE REG - Industrial Ethernet Switch

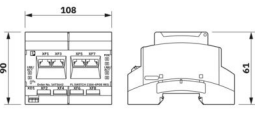


1473642

<https://www.phoenixcontact.com/fr/produits/1473642>

Caractéristiques techniques

Dimensions

Dessin coté	
Largeur	108 mm
Hauteur	90 mm
Profondeur	62 mm
Renseignements sur les mesures	6 TE

Remarques

Généralités	Assistance téléphonique et sur site (service payant)
-------------	--

Indications sur les matériaux

Matériau du boîtier	PC (polycarbonate)
---------------------	--------------------

Montage

Type de montage	Montage sur profilé
-----------------	---------------------

Interfaces

Ethernet

Nombre d'interfaces	8
Type de raccordement	RJ45
Remarque concernant la connectique	Autonegotiation et Autocrossing
Vitesse de transmission	10/100/1000 Mbit/s
Physique de transmission	Ethernet RJ45
Distance de transmission	100 m (par segment)
LED de signalisation	LNK/ACT, PoE
Nombre de voies	4 (Ports RJ45)

Ethernet (PoE)

Nombre d'interfaces	4
Type de raccordement	RJ45
Distance de transmission	100 m (entre émetteur / récepteur)
LED de signalisation	LNK/ACT, PoE
Nombre d'interfaces	4
Vitesse de transmission	10/100/1000 Mbit/s
Nombre de voies	4 (Raccords PoE RJ45)

Propriétés du produit

Type de produit	Switch
-----------------	--------

FL SWITCH 1104-4POE REG - Industrial Ethernet Switch



1473642

<https://www.phoenixcontact.com/fr/produits/1473642>

Gamme de produits	Unmanaged Switch 1000 REG
Type	Stand-Alone
MTTF	802,8 Années (SN 29500 standard, température 25 °C, cycle de travail 21 %)
	351,4 Années (SN 29500 standard, température 40 °C, cycle de travail 34,25 %)
	94,1 Années (SN 29500 standard, température : 50 °C, cycle de travail : 100 %)
Propriétés particulières	Forme de construction REG selon DIN 43880
Temporisation du signal	Mode différé, 10/100 MBit/s, varie selon la taille de la trame

Fonctions switch

Fonctionnalité de base	Switch non manageable
	Autonégociation
	Mode de commutation Store and forward
Indicateurs d'état et de diagnostic	LED : U _S (alimentation en tension), lien/activité et PoE par port Ethernet

Fonctions de sécurité

Fonctionnalité de base	Switch non manageable
	Autonégociation
	Mode de commutation Store and forward

Propriétés électriques

Diagnostic local	US Tension d'alimentation LED verte
	PoE Détection PoE LED jaune
	LNK/ACT Etat de la liaison/transmission de données LED verte
Puissance dissipée maximale en condition nominale	7,6 W
Tension d'essai	500 V DC
Section contrôlée	Entre les ports Ethernet 1500 V AC 1 min.
	Alimentation 24 V (US) / terre fonctionnelle 500 V DC 1 min.
Support de transmission	Cuivre

Alimentation

Tension d'alimentation (DC)	54 V DC
Plage de tension d'alimentation	48 V DC ... 55 V DC
Courant max. absorbé	2,5 A (pour U _s = 52 V DC, transmission de données 1 GBit/s)

Caractéristiques de raccordement

Type de raccordement	Raccordement à ressort
Section de conducteur rigide	0,2 mm ² ... 1,5 mm ²
Section de conducteur souple	0,5 mm ² ... 1,5 mm ²

Conditions environnementales et de durée de vie

Conditions ambiantes

Indice de protection	IP20
----------------------	------

FL SWITCH 1104-4POE REG - Industrial Ethernet Switch



1473642

<https://www.phoenixcontact.com/fr/produits/1473642>

Température ambiante (fonctionnement)	5 °C ... 50 °C
Température ambiante (stockage/transport)	-40 °C ... 70 °C
Altitude	max. 2000 m
Humidité de l'air admissible (fonctionnement)	10 % ... 95 % (pas de condensation)
Humidité de l'air admissible (stockage/transport)	5 % ... 95 % (pas de condensation)
Pression atmosphérique (service)	86 hPa ... 108 kPa (Altitude 1500 mètres)
Pression atmosphérique (stockage/transport)	66 hPa ... 108 kPa (altitude 3500 mètres)

Données CEM

Conformité aux directives CEM	CEI 62368-1
-------------------------------	-------------

Propriétés du système

Fonctionnalité

Fonctionnalité de base	Switch non manageable
	Autonégociation
	Mode de commutation Store and forward

Signalisation

Affichage d'état	LED : U _S (alimentation en tension), lien/activité et PoE par port Ethernet
------------------	--

FL SWITCH 1104-4POE REG - Industrial Ethernet Switch

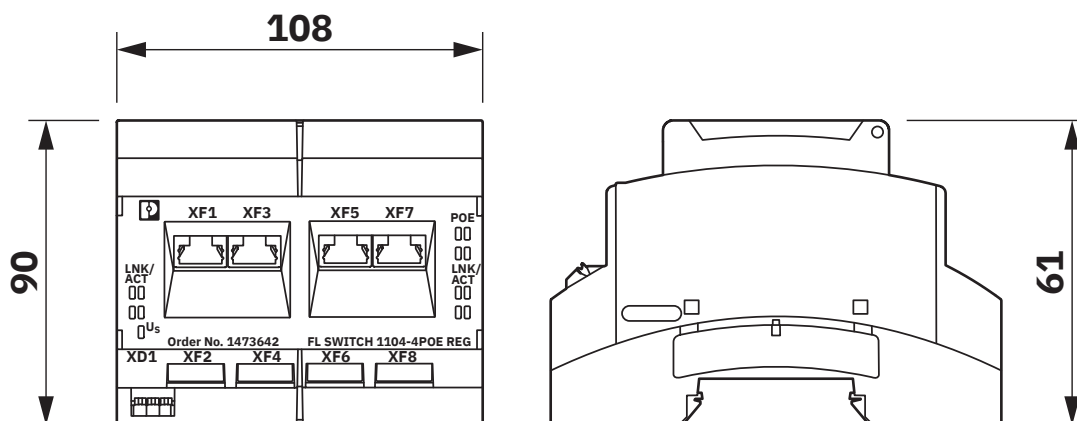


1473642

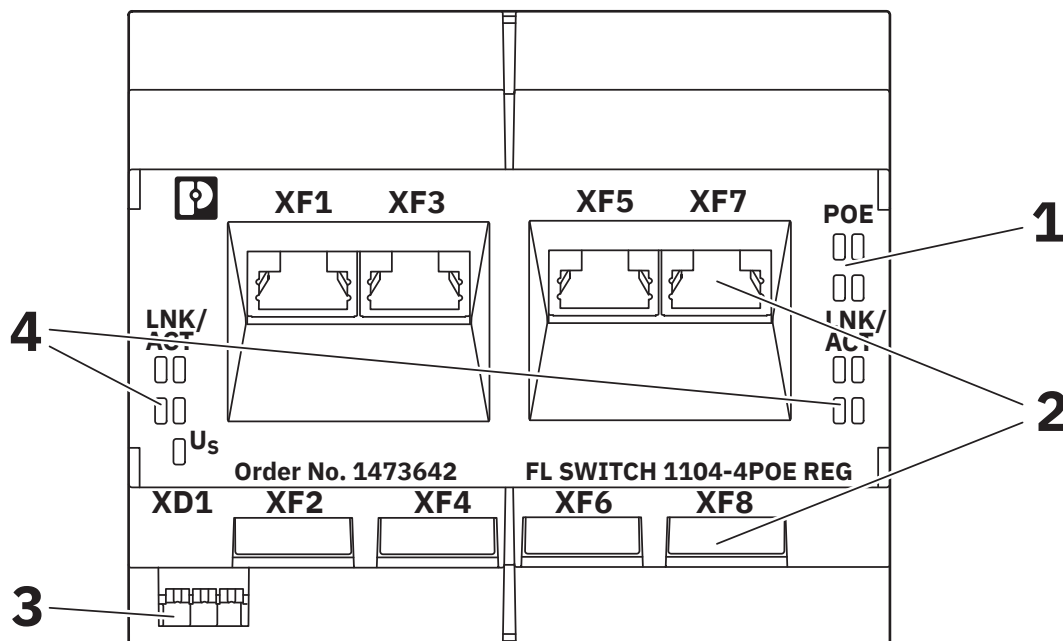
<https://www.phoenixcontact.com/fr/produits/1473642>

Dessins

Dessin coté



Dessin schématique



FL SWITCH 1104-4POE REG - Industrial Ethernet Switch



1473642

<https://www.phoenixcontact.com/fr/produits/1473642>

Classifications

ECLASS

ECLASS-11.0	19170402
ECLASS-12.0	19170402
ECLASS-13.0	19170402

FL SWITCH 1104-4POE REG - Industrial Ethernet Switch



1473642

<https://www.phoenixcontact.com/fr/produits/1473642>

Conformité environnementale

EU RoHS

Conforme aux exigences de la directive RoHS	Oui
sauf exceptions mentionnées	15(a), 7(a), 7(c)-I

China RoHS

Environment friendly use period (EFUP)	EFUP-50
	Vous trouverez un tableau de déclaration conformément à IACPEIP (China RoHS) concernant les produits dans la zone de téléchargement du produit correspondant sous « Déclaration du fabricant ». Pour tous les produits avec EFUP-E, aucun tableau de déclaration conformément à IACPEIP (China RoHS) nest établi car cela nest pas nécessaire.

EU REACH SVHC

Indication de substance soumise à autorisation REACH (n° CAS)	Lead(n° CAS: 7439-92-1)
---	-------------------------

FL SWITCH 1104-4POE REG - Industrial Ethernet Switch



1473642

<https://www.phoenixcontact.com/fr/produits/1473642>

Accessoires

STEP3-PS/1AC/48DC/2.5/PT - Alimentation

1285035

<https://www.phoenixcontact.com/fr/produits/1285035>



Alimentation à découpage primaire, STEP POWER, Raccordement Push-in, Montage sur rail DIN et montage direct, entrée: 1 phasée, sortie : 48 V DC / 2,5 A, réglable de 48 V DC ... 56 V DC, Application PoE jusqu'à 120 W

DT-LAN-CAT.6+ - Parafoudre

2881007

<https://www.phoenixcontact.com/fr/produits/2881007>



Protection antisurtension selon classe E_A (CAT6_A), pour Ethernet Gigabit (jusqu'à 10 Gbits/s), Token Ring, FDDI/CDDI, RNIS, DS1. Convient également pour la technologie Power over Ethernet (PoE++ / 4PPoE) en « mode A » et « mode B ». Adaptateur RJ45 avec câble de terre séparé et pied encliquetable de raccordement à la terre pour profilés NS 35.

FL SWITCH 1104-4POE REG - Industrial Ethernet Switch



1473642

<https://www.phoenixcontact.com/fr/produits/1473642>

FL CAT5 PATCH 0,5 - Câble de jonction

2832263

<https://www.phoenixcontact.com/fr/produits/2832263>

Câble de jonction, CAT5, préconfectionné, 0,5 m



FL CAT5 PATCH 1,0 - Câble de jonction

2832276

<https://www.phoenixcontact.com/fr/produits/2832276>

Câble de jonction, CAT5, préconfectionné, 1 m



FL SWITCH 1104-4POE REG - Industrial Ethernet Switch



1473642

<https://www.phoenixcontact.com/fr/produits/1473642>

FL CAT5 PATCH 2,0 - Câble de jonction

2832289

<https://www.phoenixcontact.com/fr/produits/2832289>

Câble de jonction, CAT5, préconfectionné, 2 m

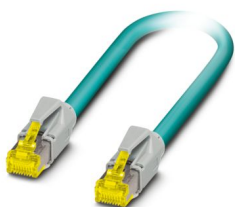


NBC-R4AC-R4AC-IE8A/.../... - Câble de jonction

1411854

<https://www.phoenixcontact.com/fr/produits/1411854>

Câble de jonction, indice de protection: IP20, nombre de pôles: 8, 10 Gbit/s, CAT6_A, sortie du câble: droit, Ethernet



FL SWITCH 1104-4POE REG - Industrial Ethernet Switch



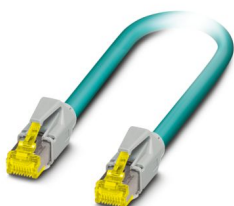
1473642

<https://www.phoenixcontact.com/fr/produits/1473642>

NBC-R4AC/10G-R4AC/10G-94F/2,0 - Câble de jonction

1408360

<https://www.phoenixcontact.com/fr/produits/1408360>



Câble patch, CAT6_A, 4 paires, blindé, liaison non croisée (Line), équipé des deux côtés avec connecteurs RJ45/IP20, matériau gaine extérieure : PUR, longueur : 2,0 m

NBC-R4AC/10G-R4AC/10G-94F/3,0 - Câble de jonction

1408365

<https://www.phoenixcontact.com/fr/produits/1408365>



Câble patch, CAT6_A, 4 paires, blindé, liaison non croisée (Line), équipé des deux côtés avec connecteurs RJ45/IP20, matériau gaine extérieure : PUR, longueur : 3,0 m

FL SWITCH 1104-4POE REG - Industrial Ethernet Switch



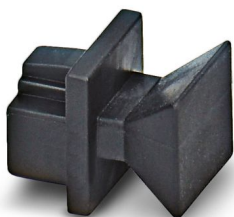
1473642

<https://www.phoenixcontact.com/fr/produits/1473642>

FL RJ45 PROTECT CAP - Protection contre la poussière

2832991

<https://www.phoenixcontact.com/fr/produits/2832991>



Couvercles de protection contre la poussière pour connecteur femelle RJ45

Phoenix Contact 2024 © - Tous droits réservés

<https://www.phoenixcontact.com>

PHOENIX CONTACT SAS

52 Boulevard de Beaubourg Emerainville

77436 Marne La Vallée Cedex 2 France

+33 (0) 1 60 17 98 98

documentation@phoenixcontact.fr