

Veillez tenir compte du fait que les données affichées dans ce document PDF proviennent de notre catalogue en ligne. Vous trouverez les données complètes dans la documentation utilisateur. Nos conditions générales d'utilisation des téléchargements sont applicables.

Écran tactile pour la commande prioritaire locale et la configuration du contrôleur Catan et des modules d'extension Catan. Taille de l'écran 2.4". Raccordement via connecteurs USB-C.



## Description du produit

Le Catan Control Panel est un écran tactile qui peut être fixé en option sur le contrôleur Catan et sur tous les modules d'extension Catan en tant qu'accessoires. L'état de chaque canal d'E/S peut être consulté via une interface utilisateur clairement structurée. Un écrêtement des valeurs actuelles est possible aussi bien pour les canaux de sortie que pour les canaux d'entrée. L'écran peut également être utilisé à distance de l'appareil de base, par exemple dans la porte d'une armoire électrique. Un kit de montage et une rallonge USB-C sont disponibles pour le montage.

## Avantages

- Un seul écran enfichable pour tous les modules Catan
- Utilisation intuitive avec indicateur d'état et écrêtement des canaux d'E/S du module situé en dessous
- Commande locale même sans connexion à l'automate
- Informations supplémentaires visibles pour chaque canal, comme les noms des points de données
- Écran IPS bien lisible et à fort contraste avec capteur tactile capacitif
- Protection d'accès par code PIN

## Données commerciales

|                                     |               |
|-------------------------------------|---------------|
| Référence                           | 1371366       |
| Conditionnement                     | 1 Unité(s)    |
| Commande minimum                    | 1 Unité(s)    |
| Product key                         | DRHAFA        |
| GTIN                                | 4063151730024 |
| Poids par pièce (emballage compris) | 68 g          |
| Poids par pièce (hors emballage)    | 58 g          |
| Numéro du tarif douanier            | 85371091      |
| Pays d'origine                      | DE            |

## Caractéristiques techniques

### Remarques

#### Remarque relative à l'application

|                                   |                                     |
|-----------------------------------|-------------------------------------|
| Remarque relative à l'application | Uniquement pour un usage industriel |
|-----------------------------------|-------------------------------------|

### Propriétés du produit

|                     |                          |
|---------------------|--------------------------|
| Type de produit     | Terminal de commande     |
| Gamme de produits   | Catan                    |
| Lieu d'implantation | Utilisation en intérieur |

#### Propriétés d'isolation

|                      |                                       |
|----------------------|---------------------------------------|
| Classe de protection | III (CEI 61140, EN 61140, VDE 0140-1) |
|----------------------|---------------------------------------|

#### Écran

|                    |                    |
|--------------------|--------------------|
| Type d'écran       | 6.1 cm / 2.4"-TFT  |
| Résolution d'écran | 320 x 240 Pixel(s) |

### Interfaces

#### Raccordement au contrôleur Catan ou au module d'extension Catan

|                         |                                       |
|-------------------------|---------------------------------------|
| Nombre d'interfaces     | 1                                     |
| Type de raccordement    | USB 2.0 Full speed, connecteur type C |
| Vitesse de transmission | max. 12 Mbit/s                        |

### Propriétés électriques

#### Alimentation

|                        |  |
|------------------------|--|
| Tension d'alimentation | 5 V DC (via interface USB des modules Catan) |
| Courant max. absorbé   | max. 160 mA                                  |

### Montage

|                             |   |
|-----------------------------|---|
| Type de montage             | Encliqueter sur le contrôleur Catan ou le module d'extension Catan<br>Montage en déporté dans la porte de l'armoire électrique (Câble : voir les accessoires, épaisseur de paroi : 1 mm ... 4 mm) |
| Emplacement pour le montage | horizontal  |

### Indications sur les matériaux

|  |                          |
|--|--------------------------|
| Couleur (Partie inférieure du boîtier) | gris (RAL 7042)          |
| Couleur (Partie supérieure du boîtier) | gris clair (RAL 7035)    |
| Matériau ( )                           | Polycarbonate (Boîtiers) |

### Conditions environnementales et de durée de vie

#### Conditions ambiantes

|                      |      |
|----------------------|------|
| Indice de protection | IP20 |
|----------------------|------|

# CATAN CONTROL PANEL - Ecran



1371366

<https://www.phoenixcontact.com/pc/produits/1371366>

|   |   |
|---|---|
| Température ambiante (fonctionnement)             | -5 °C ... 50 °C (jusqu'à 3000 m d'altitude) |
| Température ambiante (stockage/transport)         | -40 °C ... 85 °C                            |
| Humidité de l'air admissible (fonctionnement)     | 5 % ... 95 % (pas de condensation)          |
| Humidité de l'air admissible (stockage/transport) | 5 % ... 95 % (pas de condensation)          |

## Dimensions

|          |          |
|----------|----------|
| Largeur  | 44,6 mm  |
| Hauteur  | 15,3 mm  |
| Longueur | 107,6 mm |

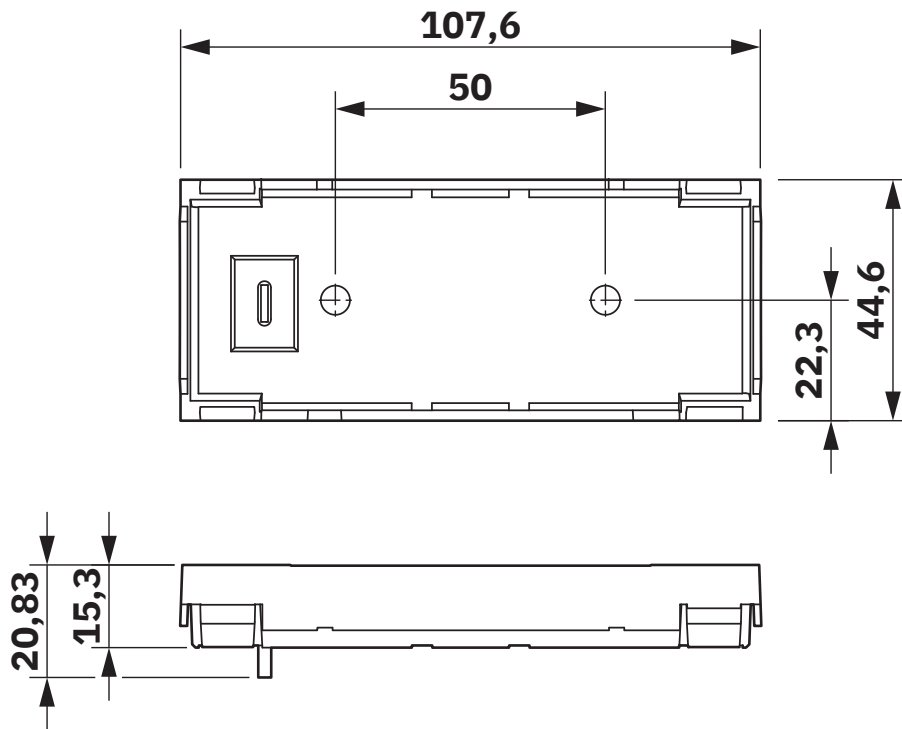
# CATAN CONTROL PANEL - Ecran

1371366

<https://www.phoenixcontact.com/pc/produits/1371366>

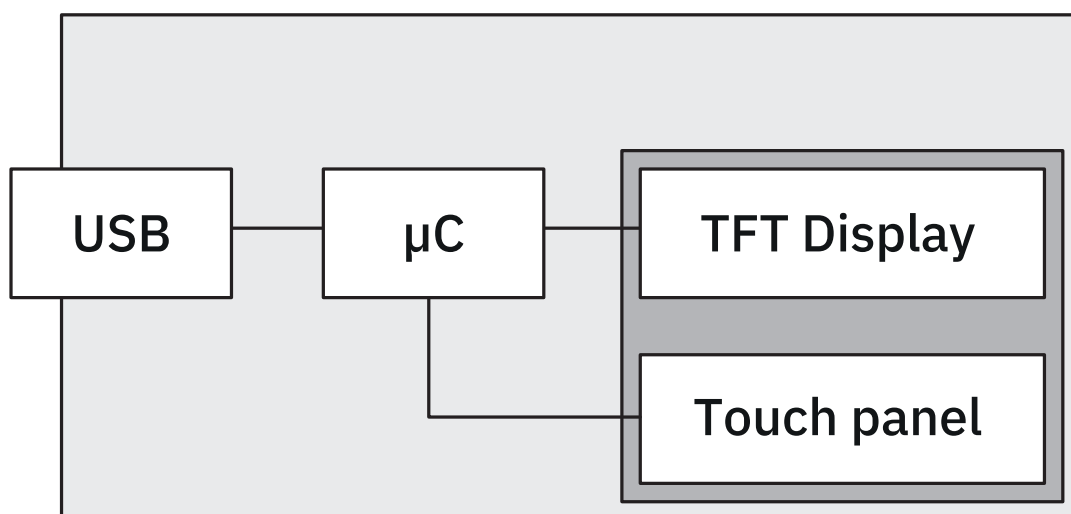
## Dessins

Dessin coté



## Dimensions

Schéma fonctionnel



## Circuit interne des bornes


# CATAN CONTROL PANEL - Ecran

1371366

<https://www.phoenixcontact.com/pc/produits/1371366>



## Homologations

 To download certificates, visit the product detail page: <https://www.phoenixcontact.com/pc/produits/1371366>



**cULus Listed**

Identifiant de l'homologation: E238705

# CATAN CONTROL PANEL - Ecran

1371366

<https://www.phoenixcontact.com/pc/produits/1371366>



## Classifications

### ECLASS

ECLASS-13.0

27330201

### ETIM

ETIM 9.0

EC001412

## Conformité environnementale

### EU RoHS

|   |        |
|---|--------|
| Conforme aux exigences de la directive RoHS | Oui    |
| sauf exceptions mentionnées                 | 7(c)-I |

### China RoHS

|  |  |
|--|--|
| Environment friendly use period (EFUP) | EFUP-50  |
|  | Vous trouverez un tableau de déclaration conformément à IACPEIP (China RoHS) concernant les produits dans la zone de téléchargement du produit correspondant sous « Déclaration du fabricant ». Pour tous les produits avec EFUP-E, aucun tableau de déclaration conformément à IACPEIP (China RoHS) n'est établi car cela n'est pas nécessaire. |

### EU REACH SVHC

|   |   |
|---|---|
| Indication de substance soumise à autorisation REACH (n° CAS) | Aucun substance na un taux pondéral supérieur à 0,1 % |
|---|---|