

iSMA® FCU

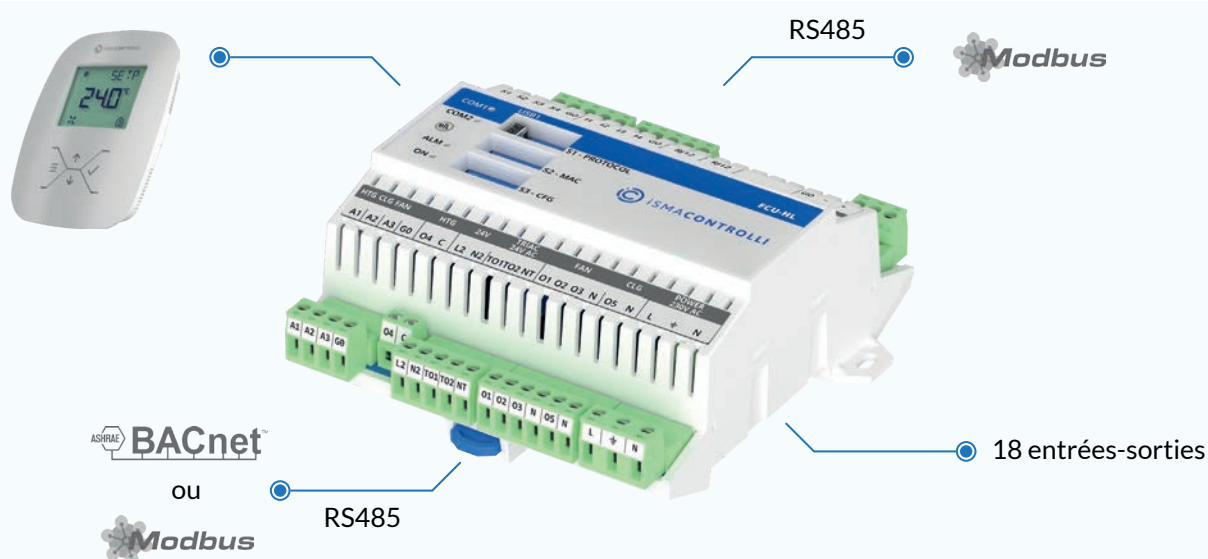
Contrôleur d'unité terminale



Description

L'iSMA B-FCU est un régulateur programmable ou paramétrable (ventilo-convecteurs) capable de fonctionner pour tout type d'applications CVC. Si il est utilisé en mode paramétrable, le paramétrage se fait directement via les DIP switch, sans utiliser de logiciel.

L'iSMA B-FCU possède 18 E/S et communique en BACnet et Modbus (MSTP et RS485). Il existe 3 versions avec des alimentations et sorties TRIAC différentes. En option, un thermostat d'ambiance (mural) peut être connecté au régulateur pour la commande locale.



Protocoles de communication :

- Modbus RS485 (maître/esclave)
- BACnet MSTP

Ports de communication

- 5 UI - Entrées universelles
- 2 AO - Sorties analogiques (0-10V)
- 3 DO - Sorties digitales (24V)

Entrées/sorties :

- 4 x entrées universelles
- 4 x entrées digitales
- 3 x sorties analogiques 6 A
- 1 x sortie relais 10 A
- 1 x sortie relais 6 A
- 2 x sorties Triac
- 3 x sorties analogiques 0-10 VDC

Divers

- Application configurable 2 tubes / 4 tubes
- Port RJ12 (accessoires ou équipements Modbus)

ISMA CONTROLLI

iSMA[®] FCU

Contrôleur d'unité terminale



Entrées universelles

Températures :	- Précision +/- 0,1 C° - 10K3A1, 10K4A1, Carel 10K, 20K6A1, 2.2K3A1, 3K3A1, 10K6A1, SIE1, TAC1, SAT1, Pt1000, Ni1000
0-10V DC :	- Précision +/- 1 mV - Résistance 100kΩ
Contacts secs :	Libre de potentiel
Comptage :	Max. 100 Hz
Résistances :	0-1000kΩ

Entrées digitales

Contacts secs :	Libre de potentiel
Comptage :	Max. 100Hz

Configuration technique

Processeur :	ARM Cortex M4 204 MHz
Protocoles application :	Sedona, Modbus (Esclave et Maitre) BACnet esclave
Interface de communication :	RS485 half duplex, USB
Alimentation :	24 VAC/DC
Communication :	4 800 à 115 200 Bauds

Sorties analogiques

0-10V DC :	Avec charge max de 20 mA (A06 : max 5 mA)
------------	---

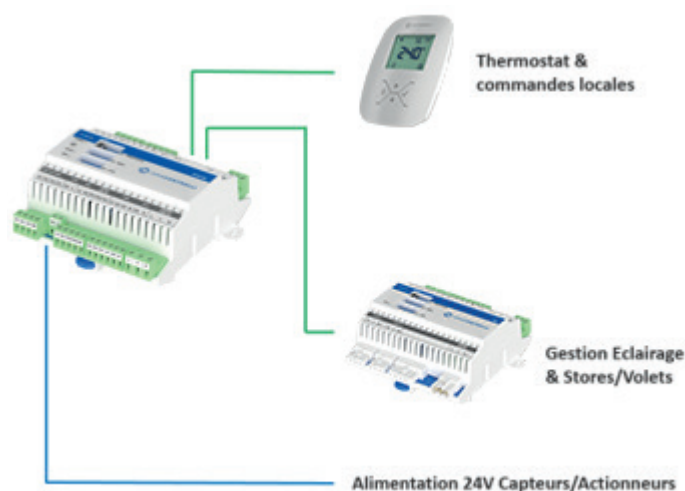
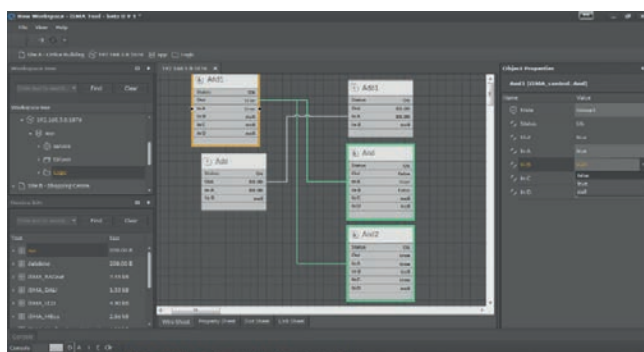
Sorties relais/triac

Relais :	3 x sorties relais 6 A 1 x sortie relais 10 A 1 x sortie relais 6 A
Triac :	0,5 A @ 230 V AC ou 0,5 A / 0,3 A * @ 24 V AC
Divers :	En version 230 VAC, fournit une alimentation 24 VAC pour capteurs/actionneurs, 7VA

Environnement

Environnement :	T° de fonctionnement : -10° à 50°C T° de stockage : -40° à 85°C Humidité de fonctionnement : 5% à 95% sans condensation
Protection :	IP40
Certification :	CE
Boîtier :	Montage : Rail DIN EN 50022 Dimension : 123,6x136,6x54,5 mm Matériaux : PC/ABS
Garantie	24 mois

ISMA TOOL
Logiciel de programmation gratuit



Versions disponibles

Références	Alimentation 230V AC	Alimentation 24V AC	Triac 0,5A à 230V AC	Triac 0,5/0,3A à 24V AC*
B-FCU-HH	X		X	
B-FCU-HL	X			X*
B-FCU-LL		X		X
B-FCU-TC			Accessoires de montage – Couverture plastique pour borniers Recommandé pour les version 230V AC	

* I_{max} = 0,3A