

iSMA[®] AAC20

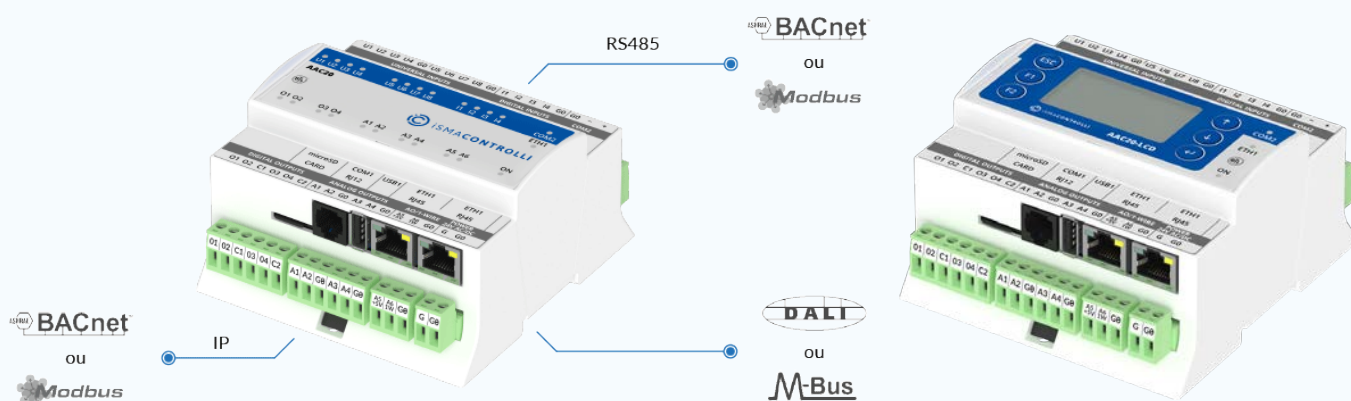
Automate programmable



Description

L'iSMA AAC20 est un automate programmable qui utilise le Framework Sedona, premier logiciel open source de programmation. Il peut être programmé online ou offline avec le même outil que les JACE, le WorkBench NiagaraAX ou avec l'iSMA Tool (gratuit).

L'automate AAC20 fournit 22 E/S, communique en BACnet et Modbus (IP et RS485). En option, il gère également le DALI ou le M-Bus et peut être équipé d'un écran LCD programmable.



Protocoles de communication :

- Modbus IP Maître/Esclave
- BACnet IP Client/Serveur
- Modbus RS485 Maître
- Modbus RS485 Esclave (RJ12)
- BACnet MSTP Maître
- M-Bus en option (20 compteurs)
- DALI en option (64 ballasts)

Entrées/Sorties :

- 8 UI - Entrées universelles
- 4 DI - Entrées digitales
- 4/6 AO - Sorties analogiques (0-10V)
- 4 DO - Sorties digitales (250V; 3A)

Divers

- Borniers débrochables
- Ecran LCD en option
- Passerelle IP/RS485
- Slot pour carte microSD (historiques/alarmes)

ISMA CONTROLLO

iSMA[®] AAC20

Automate programmable



Entrées universelles

Températures :	- Précision +/- 0,1 C° - 10K3A1, 10K4A1, Carel 10K, 20K6A1, 2.2K3A1, 3K3A1, 10K6A1, SIE1, TAC1, SAT1, Pt1000, Ni1000
0-10V DC :	- Précision +/- 1 mVn4 - Résistance 100kΩ
Contacts secs :	Libre de potentiel
4-20 mA :	Avec une résistance de 200Ω
Résistances :	0-1000kΩ (pour une mesure de 20kΩ résolution de 20Ω @12bit et 1Ω @16bit)
Pour les Pt100 Ni1000 utiliser uniquement la résolution 16 bit	

Entrées digitales

Contacts secs :	Libre de potentiel
Comptage :	Max. 100Hz

Configuration technique

Processeur :	ARM Cortex M4 204 MHz ; Cortex-M0 204MHz
Protocoles application :	Sedona, Modbus Maitre (IP ou RS485), BACnet IP (Client/Serveur), DALI, M-Bus, Esclave Modbus (IP ou RJ12)
Interface de communication :	IP, wire, RS485 half duplex, USB, interface M-Bus & DALI
Alimentation :	24 VAC/DC
Communication :	2 400 à 115 200 Bauds
Stockage :	Port microSD

Sorties analogiques

0-10V DC :	Avec charge max de 20 mA (AO6 : max 5 mA)
MLI (PWM) :	0,01Hz, 0,1Hz, 1Hz, 10Hz, 100Hz
AO5 et AO6 sont utilisables que si le 1-wire n'est pas utilisé. Résolution de 10 mV avec 12 bit ADC. Précision de +/- 0,5%	

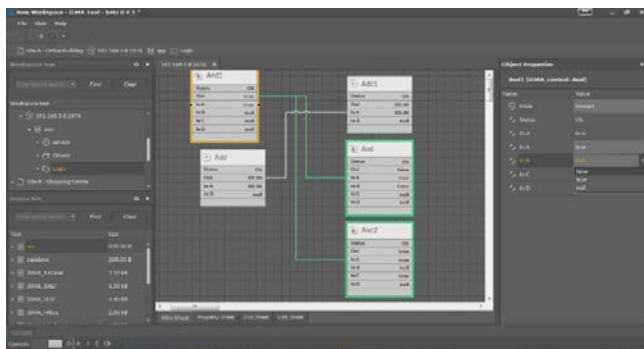
Sorties digitales

Relais :	- NO - Max. 3A, 24V AC / 30V DC
----------	------------------------------------

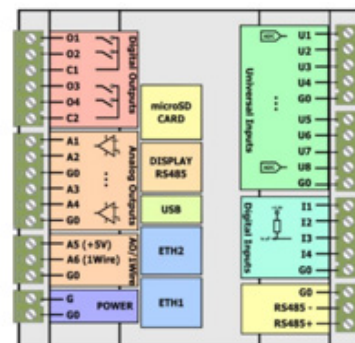
Environnement

Environnement :	T° de fonctionnement : -10° à 50°C T° de stockage : -40° à 85°C Humidité de fonctionnement : 5% à 95% sans condensation
Protection :	IP40
Certification :	CE
Boîtier :	Montage : Rail DIN EN 50022 Dimension: 106x110x62 mm Matériaux : PC/ABS
Garantie	24 mois

ISMA TOOL
Logiciel de programmation gratuit



AAC20 - LCD
Version sans DALI et sans Mibus



Accessoires

Références	1 x RS485, 2 x IP, 1-Wire	Ecran LCD	1 x DALI	1 x M-Bus
AAC20	X			
AAC20-D	X		X	
AAC20-M	X			X
AAC20-LCD	X	X		
AAC20-LCD-D	X	X	X	
AAC20-LCD-M	X	X		X